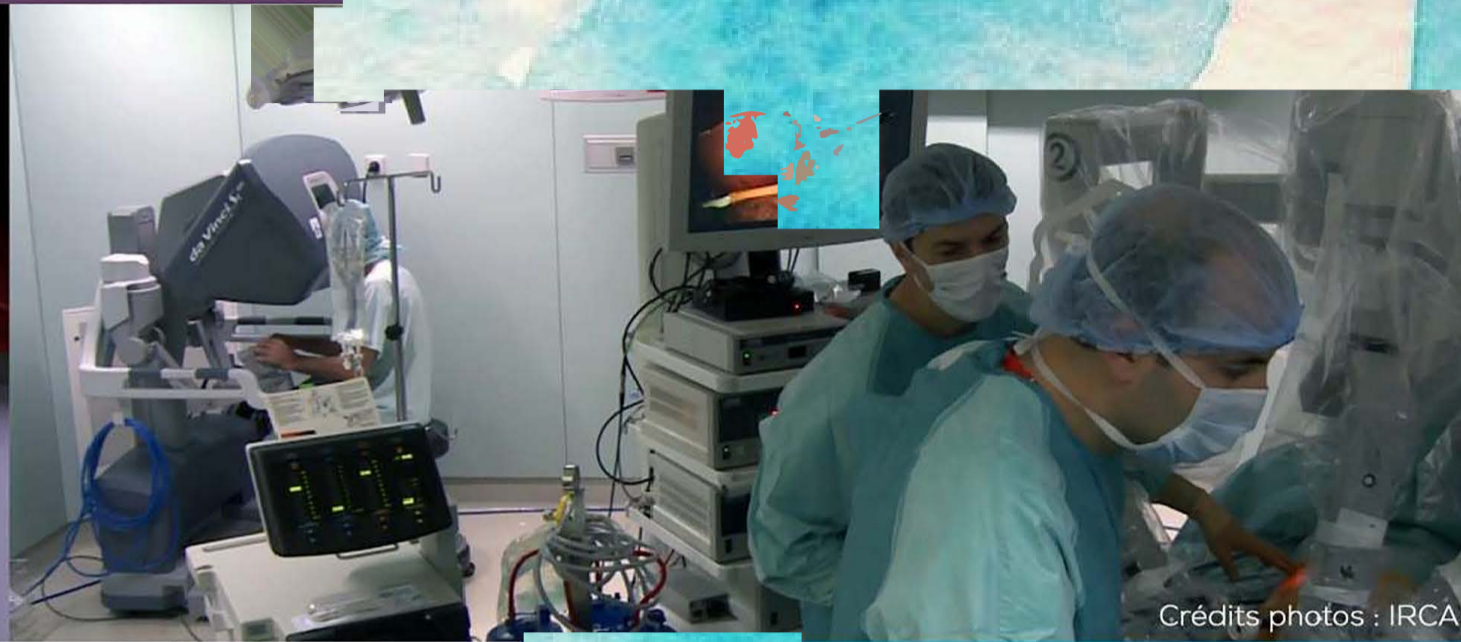
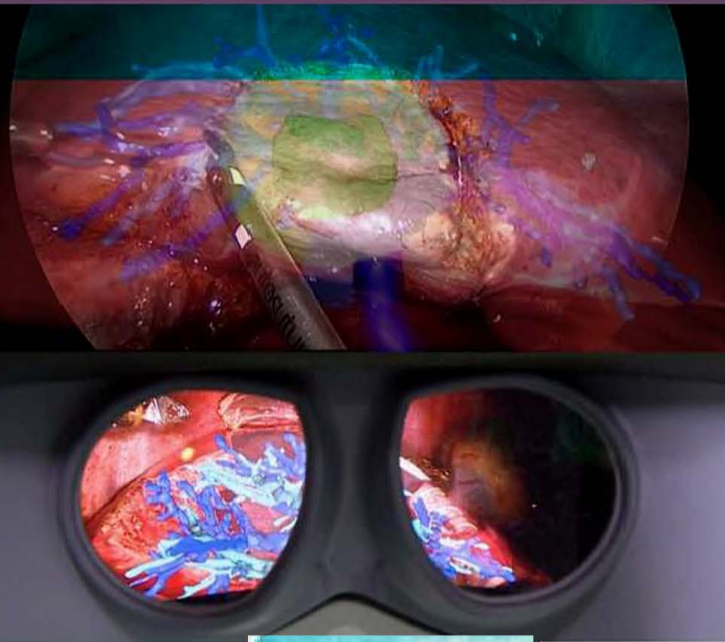


# DIPLOME INTER UNIVERSITAIRE DE CHIRURGIE HEPATO BILIO PANCREATIQUE ET DE TRANSPLANTATION HEPATIQUE

## MONTPELLIER - REIMS - STRASBOURG



Crédits photos : IRCAI

### CONTEXTE

La chirurgie hépato-biliaire est une chirurgie moderne, en pleine progression quant aux indications, suscitant un développement technologique important (biologique, endoscopique et radiologique), et entraînant des techniques chirurgicales nouvelles (coelioscopie, chirurgie percutanée, chirurgie ex-vivo...).

### PUBLIC

Internes DES, AFS/A, DFMS/A / Médecins de spécialité : chirurgie viscérale, hépato-gastro-entérologie, oncologie, anesthésie-réanimation, radiologie

### DÉROULEMENT

**3 modules de 3 journées consécutives d'enseignement**  
Validation par un examen écrit anonyme : session juin.

### LIEUX

- Faculté de médecine-CHU Reims • IHU-Strasbourg
- Salle de visio du Bloc opératoire-Hôpital Saint Eloi - CHU de Montpellier

### INFORMATIONS COMPLÉMENTAIRES

#### Autorisations pour l'inscription

Candidatures : à envoyer par mail (lettre de candidature + CV) à

• **Pr. Fabrizio PANARO** - Mail : [f-panaro@chu-montpellier.fr](mailto:f-panaro@chu-montpellier.fr)

Chirurgie Digestive et de transplantation - Hôpital St Eloi - MONTPELLIER

Contact : Charlotte Chanal - Mail : [charlotte.chanal@umontpellier.fr](mailto:charlotte.chanal@umontpellier.fr)

• **Pr. Reza KIANMANESH** - Mail : [rkianmanesh@chu-reims.fr](mailto:rkianmanesh@chu-reims.fr)

**Pr. Daniele SOMMACALE** - Mail : [dsommacale@chu-reims.fr](mailto:dsommacale@chu-reims.fr)

Chirurgie Digestive - Hôpital Robert Debré - REIMS

Contact : Emilie Busson - Mail : [ebusson@chu-reims.fr](mailto:ebusson@chu-reims.fr)

• **Pr. Patrick PESSAUX** - Mail : [patrick.pessaux@chru-strasbourg.fr](mailto:patrick.pessaux@chru-strasbourg.fr)

Pôle Hépato-Digestif - Nouvel Hôpital Civil - STRASBOURG

Contact : [education@ihu-strasbourg.eu](mailto:education@ihu-strasbourg.eu)

Suite à la validation des candidatures, les étudiants seront informés de l'Université auprès de laquelle ils pourront procéder à leurs inscriptions. En cas d'inscription secondaire, la priorité sera donnée à l'Université où l'étudiant est déjà inscrit.

### SESSION 1 REIMS

**Pr. C. Avisse / Pr. R. Kianmanesh**  
**Dr. T. Piardi / Dr. Y. Renard**

- Bases anatomiques et chirurgicales
- Prise en charge péri-opératoire
- Dissection sur cadavre avec technique de reperfusion (P4P SIMLIFE)

### SESSION 2 MONTPELLIER

**Pr. F. Navarro / Pr. F. Panaro**

- Prise en charge du CHC et des métastases hépatiques
- Transplantation hépatique
- Retransmissions depuis le bloc opératoire

### SESSION 3 STRASBOURG

**Pr. P. Pessaux / Pr. D. Mutter / Dr. Z. Cherkaoui**

- Techniques laparoscopiques et robotiques
- Retransmissions depuis le bloc opératoire
- Examen (QCM)